

# Scheda Tecnica - Technical Sheet

# Cindy

400831CCT



TECNOLOGIA  
TRICOLOR

## Plafoniera per interno a led

Round led ceiling for indoor



**24W**  
**2800Lm**  
**120°**

## Dati generali

Product overview

Nome prodotto/Product name	CINDY
Codice prodotto/Product code	400831CCT
Materiale/Housing material	Alluminio - Metacrilato
Colore/Colour	Bianco
Ambiente di utilizzo/Environment	Interno
Certificazione/Certifications	CE
Lumen/Lumen	2800
Gradi Kelvin/Kelvin degrade (K)	TRICOLOR
Angolo/Beam angle	120°
Consumo/Power	24W
Tensione/Voltage	220-240V 50/60Hz
Foro incasso	- - -
Classe sicurezza/Isolation class	I Classe
Classe protezione/Protection degree	IP 20
Classe energetica/Energy label	E
Dimensioni articolo/Carton product	Ø37,2x11,0 (cm)
Dimensioni scatola singolo/Gift box	38,0x38,0x11,5 (cm)
Dimensioni cartone/Carton dimensions	Updating
Imballo/Packing	8

Poliplast - Direzione e Uffici amministrativi

via Oliveto Scammacca 7/c - 95127 Catania | Tel.: +39 095 7357530 - Fax: +39 095 7139988 | [www.poliplast srl.com](http://www.poliplast srl.com) | [info@poliplast srl.com](mailto:info@poliplast srl.com)

# Scheda Tecnica - Technical Sheet

# Cindy

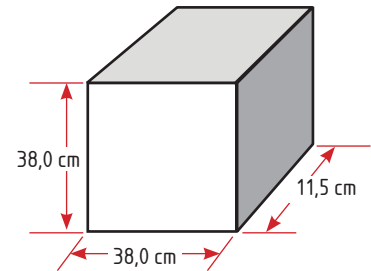
## 400831CCT



## Packaging

Scatolo con stampa  
in quadricromia

Giftbox 4 colours



CONFEZIONE SINGOLA  
Giftbox

## Export carton

Bar code:  
Position 4 sides  
in the upper left

400831CCT



Lateral sides  
Shipping mark:



P/I NO.:  
LOT NO.: 1312-53-21  
CTN NO.:  
MADE IN P.R.C.  
ITEM NO.: 400831CCT



Central sides  
Shipping mark:



Importato da: Poliplast srl  
via Oliveto Scammacca 7/c  
95127 Catania (CT)

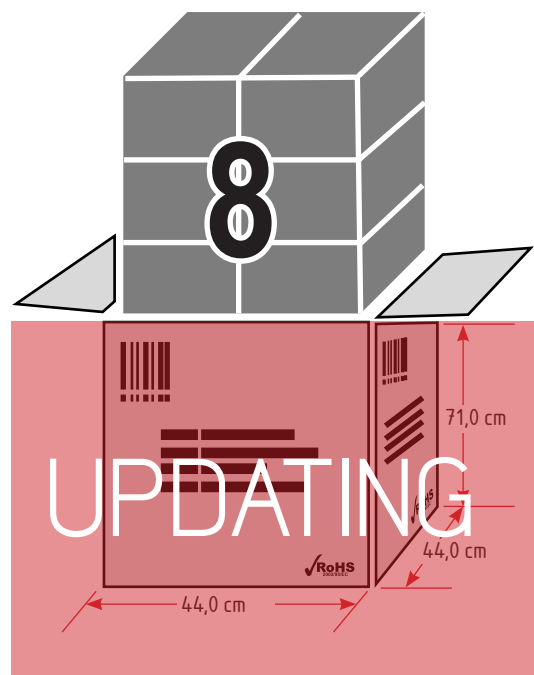


CINDY 400831CCT 220-240V~50/60Hz 24W

QTY:	8	PCS
G.W.:		Kg
N.W.:		Kg
MEAS:		CM



CINDY 400831CCT



# Scheda Tecnica - Technical Sheet

# Cindy

## 400831CCT



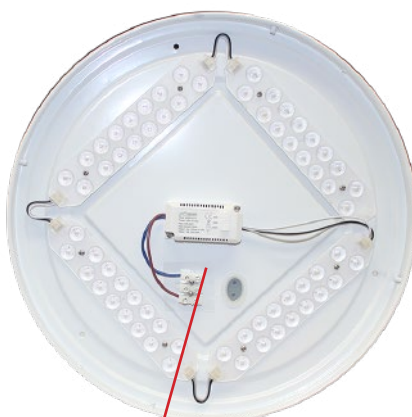
## Dettagli Tecnici

**Dimensioni**  
Dimensions



## Labels

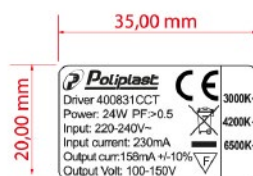
**Targhetta specifiche tecniche**  
Technical label



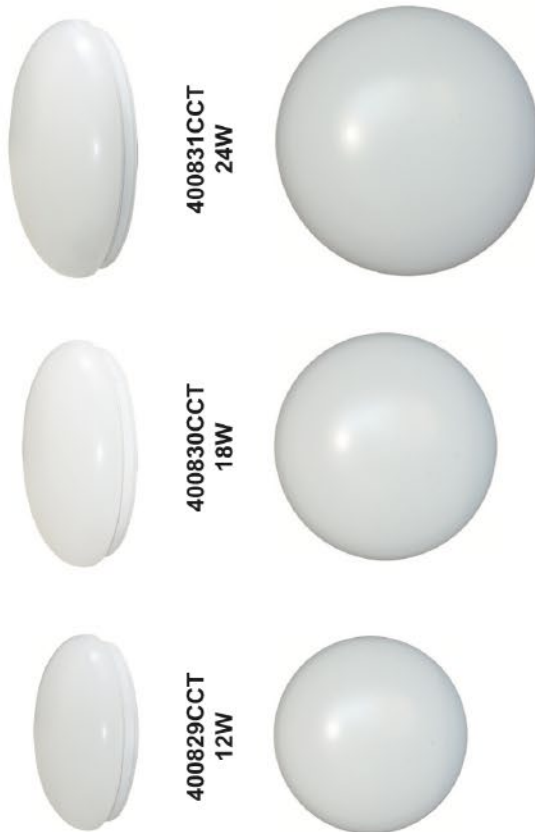
**TECNOLOGIA  
TRICOLOR**



**Spostare il selettore per  
scegliere la luce desiderata**



### MANUALE DI ISTRUZIONE 400829CCT - 400830CCT - 400831CCT



### Schema collegamenti

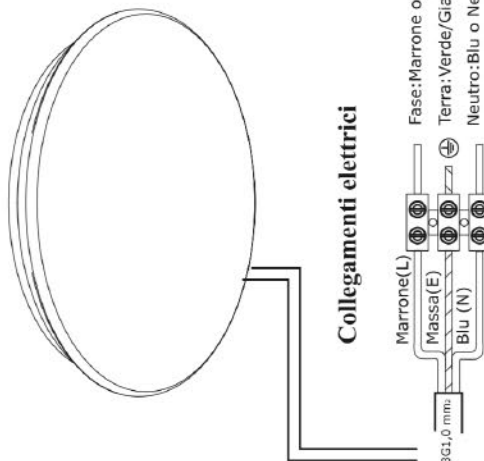
Come selezionare la temperatura colore:



Selettore a tre posizioni

Per selezionare la temperatura luce desiderata spostare il selettore:  
in alto per ottenere luce 3000K  
al centro per ottenere luce 4200K  
in basso per ottenere luce 6500K

Si prega di spegnere l'alimentazione prima di utilizzare il selettore CCT



### Collegamenti elettrici

Poliplast srl  
Direzione e Uffici Amministrativi:  
Via Oliveto Scammacca, 7/c Tel. +39 095 7357530 pbx  
95127 Catania (Italy) [www.poliplastsrl.com](http://www.poliplastsrl.com)  
[info@poliplastsrl.com](mailto:info@poliplastsrl.com)



### CARATTERISTICHE TECNICHE

Tabella delle caratteristiche tecniche

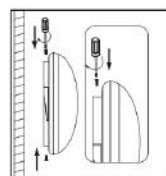
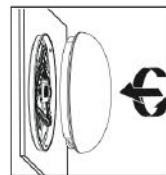
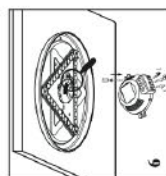
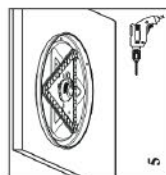
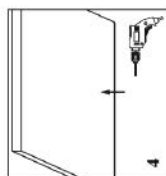
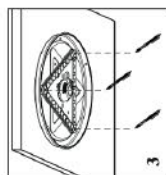
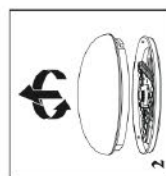
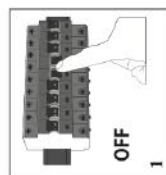
Articolo	Luce	Watt	Descrizione
400829CCT	3000K 4000K 6500K	12W	220-240V~ 1400Lm (360°) 120° IP20 Classe I Schermo in PMMA Dim. Ø262x89
400830CCT	3000K 4000K 6500K	18W	220-240V~ 2100Lm (360°) 120° IP20 Classe I Schermo in PMMA Dim. Ø322x104
400831CCT	3000K 4000K 6500K	24W	220-240V~ 2800Lm (360°) 120° IP20 Classe I Schermo in PMMA Dim. Ø372x110

CODICE PRODOTTO	EAN	Questo prodotto contiene una sorgente luminosa di classe efficienza energetica:
400829CCT	8053329484749	E
400830CCT	8053329484756	E
400831CCT	8053329484763	E

### MANUALE DI ISTRUZIONE PROIETTORE A LED

Nota: leggere attentamente le istruzioni prima di installare l'articolo.

**IMPORTANTE:** L'installazione o qualsiasi operazione di manutenzione devono essere eseguite a corrente elettrica disconnessa.



#### INSTALLAZIONE:

- Assicurarsi** che la corrente elettrica sia disconnessa.
- Rimuovere** lo schermo per accedere all'interno della lampada e segnare i fori per i tasselli.
- Praticare** i fori della misura adeguata ad un tassello da muro e fissare la base in metallo.
- Fate** i collegamenti e terminare il cablaggio.
- Agganciare** lo schermo e avvitate le viti in dotazione per fissarlo.
- Connettere** la corrente elettrica.

#### AVVERTENZA DI SICUREZZA:

- Prima** dell'utilizzo leggere attentamente il manuale di istruzioni.
- Assicurarsi** che il prodotto sia sufficientemente ventilato.
- Non coprire** l'apparecchio durante l'utilizzo.
- Non installare** la lampada alla portata di bambini o animali.
- Il prodotto** non deve essere manipolato al fine di usufruire della garanzia.
- La Poliplast srl** non è responsabile in caso di mancato rispetto delle avvertenze di sicurezza.
- L'installazione** deve essere effettuata da personale tecnico.
- La lampada** non è dimmerabile.

